

M11/M9/M3

Stérilisateurs
automatiques



Ritter®
by MIDMARK

Stérilisateurs M11 & M9

Stérilisateurs automatiques UltraClave® Ritter M11 et M9

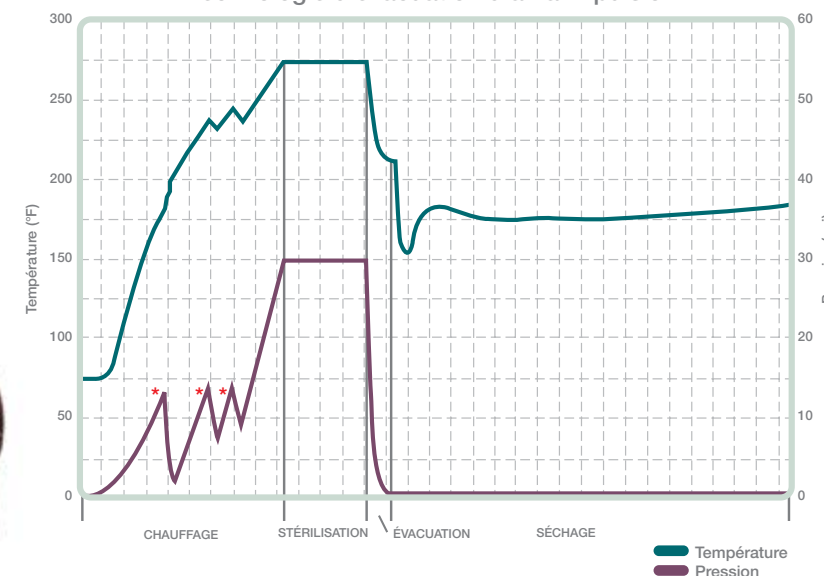
Aujourd'hui, plus que jamais, vous avez besoin de produits à la fois fiables et faciles à utiliser. Les stérilisateurs Ritter sont conçus pour être plus faciles à utiliser et leur fiabilité a fait ses preuves. Remplissez le stérilisateur Ritter, programmez-le et n'y pensez plus, tout simplement. Choisissez un cycle et sa durée sera programmée sans intervention de votre part. Appuyez sur « Start » et le stérilisateur se remplira de la bonne quantité d'eau. Une fois le processus de stérilisation terminé, la porte s'ouvrira automatiquement et doucement pour laisser la vapeur s'échapper, permettant ainsi à vos instruments de sécher rapidement. Une plus grande simplicité est synonyme de fiabilité accrue et de solution rentable. Ce produit vous offrira un réel confort.



Les stérilisateurs Ritter M11 et M9 disposent d'un accès facile par l'avant pour le remplissage et la purge, ainsi que de commandes faciles à maîtriser.

L'efficacité du système d'évacuation d'air à impulsion de pression Steam-Flush est telle qu'il peut réussir les tests d'évacuation d'air nécessaires pour des stérilisateurs à vapeur sous vide plus complexes, garantissant ainsi une bonne pénétration de la vapeur pour une meilleure stérilisation. Le M11 est le modèle de stérilisateur automatique Ritter le plus grand : sa chambre unique de 27,9 cm x 45,7 cm (11" x 18") est idéale pour les paquets et instruments plus encombrants. Un accessoire d'impression en option, disponible sur les modèles M11 et M9, permet d'enregistrer la durée, température et pression de cycle.

Technologie d'évacuation d'air à impulsion



*Trois purges d'évacuation d'air. De nouveaux souffets électroniques purgent l'air se trouvant dans la chambre à trois reprises avant la stérilisation pour une évacuation efficace de l'air.

Symbole	Type de cycle	Durée du cycle chaud*		Durée du cycle froid*		Durée de la stérilisation		Temp. & pression de la stérilisation	
		M9	M11	M9	M11	M9	M11	M9	M11
	Déballés	14 min	18 min	19 min	28 min	3 min	3 min	132° C 270° F 27,1 psi (186 kPa)	132° C 270° F 27,1 psi (186 kPa)
	Sachets	17 min	22 min	22 min	32 min	5 min	5 min	132° C 270° F 27,1 psi (186 kPa)	132° C 270° F 27,1 psi (186 kPa)
	Paquets	40 min	44 min	46 min	56 min	30 min	30 min	121° C 250° F 15 psi (104 kPa)	121° C 250° F 15 psi (104 kPa)

*Le séchage n'est pas compris dans la durée du cycle. La durée du cycle est approximative et peut varier en fonction des instruments placés dans le stérilisateur. La durée de séchage prédéfinie est de 30 minutes, mais elle peut être programmée dans une fourchette allant de 0 à 60 minutes.



Bouton de démarrage de cycle
(Lance le cycle sélectionné)

Bouton d'arrêt manuel
(Met fin au cycle ou à la fonction sélectionné(e))

Écran LCD

Commandes à programmation manuelle

Des commandes programmables permettent de définir les paramètres de différents cycles afin de répondre à vos besoins uniques en matière de stérilisation. Vous pouvez modifier les paramètres suivants : Durée (entre 3 et 90 minutes), température (entre 110 et 135° C ou 230 et 275° F), durée de séchage (entre 0 et 60 minutes), évacuation (lente ou rapide) et deux boutons de programme. Les boutons 1 et 2 vous permettent d'enregistrer vos modifications si vous le souhaitez.

Commandes préprogrammées

Quatre commandes préprogrammées de cycle de stérilisation : Déballés (3 minutes à 132° C ou 270° F), Emballés (5 minutes à 132° C ou 270° F), Paquets (30 minutes à 121° C ou 250° F), Pièce à main (pour la stérilisation d'instruments lumineux et/ou de pièces à main dentaire : 6 minutes à 132° C ou 270° F).

Indique le cycle sélectionné, la température et le temps d'exposition correspondant au cycle sélectionné. Pendant le cycle, l'écran affiche des messages décrivant l'état du cycle. Lorsque le cycle entre en mode de stérilisation, le temps restant s'affiche, ainsi que la température et la pression.

M3 Stérilisateur

Stérilisateur automatique UltraFast® Ritter M3

Le stérilisateur automatique UltraFast® Ritter M3 vous apportera tout ce que vous recherchez dans un autoclave. Il stérilise les instruments déballés en 6 minutes et ceux emballés en un peu plus de 10 minutes, tout cela en appuyant sur un seul bouton. Le modèle M3 est conçu pour être facile à utiliser, avec un remplissage en une étape, une sélection de cycle par bouton-poussoir et une porte automatique. Plus important encore, vos instruments sont secs et prêts à l'emploi une fois chaque cycle terminé.

La gamme de stérilisateurs Ritter est une solution complète qui répond à vos besoins en matière de stérilisation. Et tout comme les autres produits de la gamme, le modèle M3 standard répond aux niveaux de fiabilité auxquels la marque Ritter vous a habitué.

Le bon choix pour vous, votre équipe et votre cabinet médical

Votre temps et celui de votre équipe est précieux, alors pourquoi le gaspiller ? Oubliez les contraintes de votre stérilisateur avec les Stérilisateurs automatiques UltraClave® Ritter M11 et M9 fiables et efficaces, et consacrez votre temps à des tâches plus importantes. Choisissez les stérilisateurs leaders du marché pour garder l'esprit tranquille.



Le Steri-Center Midmark vous propose ce qu'il y a de mieux en matière de stérilisation et de rangement. Avec sa circulation d'instrument à sens unique, ce produit est conçu pour éviter les problèmes de rangement qui pourraient contaminer des instruments stériles (disponible en configurations 8', 10' ou 12'). Pour tous vos besoins en mobilier, veuillez demander la brochure de notre gamme complète de mobilier Midmark ou vous rendre sur la page midmark.com.

Fonctionnalités standard du M3



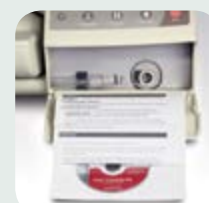
Plateau coulissant
Ouverture du plateau simple, en une étape. Léger, en acier inoxydable durable. Poignée ergonomique, apportant équilibre et confort.



Remplissage par le haut
Accès pratique au réservoir d'eau. Un capteur de niveau d'eau offre un contrôle intelligent du système et des informations.



Panneau d'accès pour purge
Purge du réservoir par l'avant avec stockage du tube de purge intégré pour un confort et un gain de temps accrus.



Guide de référence rapide et CD
Un mode d'emploi et un CD de formation interactif fournis apportent des informations utiles de façon immédiate.



Réservoir de condensation
Emprisonne et retient la vapeur. Couvercle à ouverture rapide, poignée à prise pratique et capteur de niveau d'eau pour une utilisation efficace et sans risque.

Symbole	Cycle préprogrammé	Température & pression de la stérilisation	Durée du cycle chaud (Chauffage & évacuation)	Durée de la stérilisation	Durée totale du cycle chaud	Durée de séchage	Durée totale du cycle chaud avec séchage
	Déballés	270° F 132° C 27,1 psi (186 kPA)	2,5 min	3,5 min	6 min	25 min	31 min
	Sachets	270° F 132° C 27,1 psi (186 kPA)	5 min	5,5 min	10,5 min	30 min	40,5 min
	Basse temp.	250° F 121° C 15 psi (104 kPA)	4,5 min	20 min	24,5 min	50 min	74,5 min

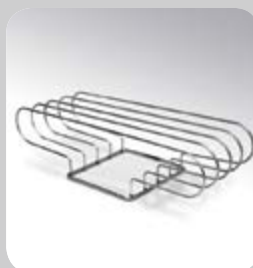


Accessoires pour plus de commodité.

Accessoires des modèles M11 et M9



Imprimante à impact
Enregistre et imprime les données essentielles des cycles de stérilisation, y compris la température et la pression de la chambre, le temps écoulé entre les cycles et le type de cycle de programme.



Support à sachet
Conçu pour séparer aisément les sachets de stérilisation pour une meilleure circulation de la vapeur et un meilleur séchage.



Outil de retrait de cassette et de plateau
Conçu pour aider à réduire le risque de blessure du personnel en rendant votre stérilisateur plus sûr et plus simple à charger et décharger. Utilisez l'outil avant et après chaque cycle pour manipuler les plateaux chauds.

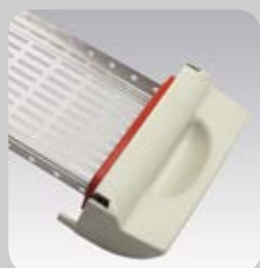
Accessoires du modèle M3



Protection pour la partie supérieure
Servez-vous de la protection pour protéger la partie supérieure du M3 des égratignures ou des dégâts.



Imprimante
L'imprimante autonome est parfaite pour un contrôle mécanique de chaque cycle. Enregistre et imprime les données essentielles des cycles de stérilisation, y compris la température et la pression de la chambre, le temps écoulé entre les cycles et le type de cycle de programme.



Plateau coulissant
Des plateaux coulissants supplémentaires permettent un traitement des instruments plus efficace.

Que recherchez-vous dans un stérilisateur ?

Notre gamme complète de stérilisateurs est conçue pour répondre à tous vos besoins essentiels en matière de nettoyage. Nous sommes persuadés que vous trouverez un stérilisateur Ritter tout à fait adapté à votre cabinet. De la capacité du leader sur le marché, le stérilisateur automatique UltraClave® Ritter M11, à la vitesse du stérilisateur automatique UltraFast® Ritter M3, la famille de stérilisateurs Ritter a été conçue pour répondre aux besoins spécifiques de votre cabinet.

- Une utilisation simple et rapide pour un traitement efficace des instruments
- La fiabilité et l'efficacité pour garantir la lutte contre les infections
- Opération pratiquement sans effort : une étape de chargement, un bouton de démarrage et le séchage automatique



Ritter M11, M9, M3

SPÉCIFICATIONS

Spécifications du Ritter M11

Longueur totale avec prise : 60,5 cm (23,8")
Largeur totale : 45,2 cm (17,8")
Hauteur totale avec imprimante : 45,2 cm (17,8")
Superficie minimale du plan de travail : 45,2 cm l x 53,3 cm P (17,8" x 21,0")

Chambre :
28 cm de diamètre (11")
45,7 cm de profondeur (18")
24,6 litres de volume utilisable (6,5 gallons)

Plateaux :
Deux grands plateaux de 22,9 cm l x 38 cm L x 2,9 cm P (9" x 15" x 1,1")

Deux petits plateaux de 16,8 cm l x 38 cm L x 2,9 cm P (6,6" x 15" x 1,1")

Poids de l'unité : 44,9 kg (99 lb)

Poids à l'expédition : 59,4 kg (131 lb)

Capacité du réservoir d'eau : 5,3 litres (1,4 gallon)

Alimentation électrique

115 V CA, 50/60 Hz, 15 A
Monophasique

115 V CA avec thermoplongeur tubulaire de 1 425 W

UL 61010-1, deuxième édition

CEI 61010-2-040, première édition

CAN/CSA C22.2 n° 61010-1, deuxième édition

CSA C22.2 n° 61010-2-040-07 Partie 2-040, première édition

Conforme aux exigences du Code sur les chaudières et appareils à pression de l'ASME

Numéro d'enregistrement canadien (CRN) disponible

Un circuit séparé (dédié) est recommandé pour ce stérilisateur

Accessoires en option

9A259001 - Imprimante matricielle à impact

9A226001 - Support à sachet de stérilisation

9A307001 - Outil à main protecteur (Outil de retrait de cassette et de plateau)

Spécifications du Ritter M9

Longueur totale avec prise : 51,8 cm (20,4")
Largeur totale : 38,9 cm (15,3")
Hauteur totale avec imprimante : 40,1 cm (15,8")
Superficie minimale du plan de travail : 38,9 cm l x 45,4 cm P (15,3" x 17,9")

Chambre :
22,9 cm de diamètre (9")
38,1 cm de profondeur (15")
13,4 litres de volume utilisable (3,5 gallons)

Plateaux :
Deux grands plateaux de 18,6 cm l x 30,5 cm L x 2,2 cm P (7,3" x 12" x 8")

Deux petits plateaux de 14,3 cm l x 30,5 cm L x 2,2 cm P (5,6" x 12" x 8")

Poids de l'unité : 33,1 kg (73 lb)

Poids à l'expédition : 36,7 kg (81 lb)

Capacité du réservoir d'eau : 4,1 litres (1,1 gallon)

Alimentation électrique

115 V CA, 50/60 Hz, 15 A
Monophasique

115 V CA avec thermoplongeur tubulaire de 1 425 W

UL 61010-1, deuxième édition

CEI 61010-2-040, première édition

CAN/CSA C22.2 n° 61010-1, deuxième édition

CSA C22.2 n° 61010-2-040-07 Partie 2-040, première édition

Conforme aux exigences du Code sur les chaudières et appareils à pression de l'ASME

Numéro d'enregistrement canadien (CRN) disponible

Un circuit séparé (dédié) est recommandé pour ce stérilisateur

Accessoires en option

9A259001 - Imprimante matricielle à impact

9A226001 - Support à sachet de stérilisation

9A307001 - Outil à main protecteur (Outil de retrait de cassette et de plateau)

Spécifications du Ritter M3

Longueur totale avec prise : 55,9 cm (22")
Largeur totale : 45,2 cm (17,8")
Hauteur totale : 17,5 cm (6,9")
Superficie minimale du plan de travail : 61 cm l x 55,9 cm P (22" x 24")

Chambre :
30,7 cm L x 19,3 cm l x 4,1 cm H (12,1" x 7,6" x 1,6")
1,8 litre de volume utilisable (0,49 gallon)

Plateau :
29,8 cm l x 18,4 cm L x 2,5 cm P (7,25" x 11,75" x 1")
Retient la cassette Signa-Stat Hu-Friedy® de 16,5 cm x 26,7 cm x 3,2 cm (6,5" x 10,5" x 1,25")

Poids de l'unité : 32,2 kg (71 lb)

Poids de l'unité avec de l'eau : 36,3 kg (80 lb)

Poids à l'expédition : 36,3 kg (80 lb)

Capacité du réservoir d'eau : 4,5 litres (1,2 gallon)

Alimentation électrique

115 V CA, 50/60 Hz, 12 A
Monophasique

Puissance de la chaudière : 1 400 W

Consommation électrique maximum : 1 400 W

UL 61010-1, deuxième édition, IEC 61010-2-040

CAN/CSA C22.2 n° 61010-1, deuxième édition

CSA C22.2 n° 61010-2-040

FCC Partie 15, Sous-partie B

Conforme aux exigences du Code sur les chaudières et appareils à pression de l'ASME

Numéro d'enregistrement canadien (CRN) disponible

Un circuit séparé (dédié) est recommandé pour ce stérilisateur

Accessoires en option

9A404001 - Protection pour la partie supérieure

9A402001 - Plateau coulissant

9A401001 - Imprimante

Midmark est une société certifiée ISO 13485 et ISO 9001.

Pour de plus amples informations ou une démonstration, contactez votre revendeur Midmark ou Midmark Corporation, Versailles, Ohio.
Téléphone : 1-800-MIDMARK
Fax : 1-800-365-8631
midmark.com



Nettoyeur à ultrasons Soniclean® M250

Avant le processus de désinfection et de stérilisation, tous les instruments doivent être nettoyés afin d'enlever les débris organiques et inorganiques. Le nettoyeur à ultrasons Midmark est conçu pour être une solution efficace, facile à utiliser, silencieuse et fiable pour vos besoins de pré-stérilisation.

Ritter[®]
by MIDMARK

© Midmark Corporation 2003
Midmark Corporation, Dayton, OH.
Produits susceptibles de subir des modifications d'amélioration sans préavis.
Litho aux États-Unis 007-0379-02 Rev. L1 (7/16)